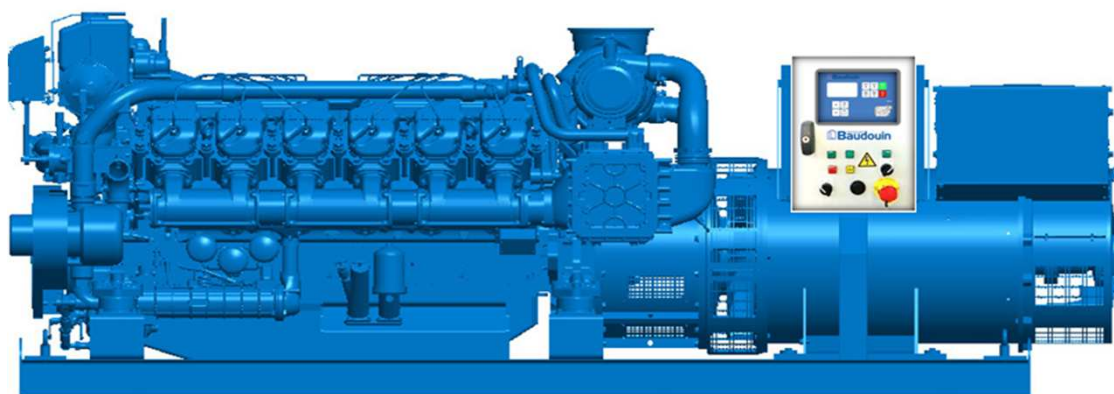


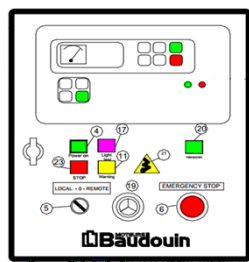
SYSTEMES DE CONTROLE COMMANDE



EQUIPEMENTS STANDARD

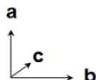
Le système Master est approuvé par les Sociétés de Classification

Le système Safe est approuvé par les Sociétés de Classification pour service secours



Armoire groupe
(montée sur châssis)

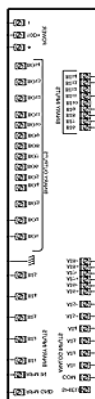
Afficheur paramètres et alarmes monochrome
Marche/Arrêt groupe
Sélecteur Local/Arrêt/Distance
Arrêt d'urgence
Avertisseur sonore
Test lampes
Marche/Arrêt préchauffage

Dimensions  (mm)

	SAFE	MAXI	MASTER
Afficheur paramètres et alarmes monochrome	✓	✓	✓
Marche/Arrêt groupe	✓	✓	✓
Sélecteur Local/Arrêt/Distance	✓	✓	✓
Arrêt d'urgence	✓	✓	✓
Avertisseur sonore	✓	✓	✓
Test lampes	✓	✓	✓
Marche/Arrêt préchauffage	✓		
Dimensions a		500	
Dimensions b		500	
Dimensions c		250	

Sécurités et paramètres moteur

Tachymètre - Compteur Service	✓	✓	✓
Indication de pression d'huile	✓	✓	✓
Alarme basse pression d'huile	✓	✓	✓
Arrêt très basse pression d'huile		✓	✓
Indication de température d'huile	≥ 220kW	≥ 220kW	✓
Alarme haute température d'huile	≥ 220kW	≥ 220kW	✓
Indication température eau douce	✓	✓	✓
Alarme température eau douce haute	✓	✓	✓
Arrêt température eau douce très haute		✓	✓



Sécurités et paramètres moteur

	SAFE	MAXI	MASTER
Alarme niveau bas eau douce	✓	✓	✓
Alarme fuite injection	✓	✓	✓
Mesure de consommation combustible et facteur de charge		M19.3	M19.3
Arrêt survitesse	✓	✓	✓
Indication pression d'air de suralimentation			✓
Alarme température d'air de suralimentation haute			✓
Indication et alarme température échappement			✓
Indication et alarme basse pression circuit eau douce	≥ 220kW		✓
Indication et alarme basse pression circuit eau brute			✓
Indication et alarme basse pression combustible			✓
Alarme pression différentielle haute filtres à huile			✓

EQUIPEMENTS OPTIONNELS



Répétiteur d'alarmes	✓	✓	✓
Indication temp. échappement et pression de suralimentation		✓	standard
Rallonge faisceau (pour montage armoire groupe déportée)	✓	✓	✓
W105		6m	
Autres		10m	
Interface de communication externe (canbus J1939 *)	✓	✓	✓
Mesure consommation combustible et facteur de charge		M26.2	M26.2
Electropompe de prégraissage / vidange **	✓		✓
Préchauffage eau douce moteur	Standard	✓	✓

* Autres protocoles de communication sur consultation

** Suivant spécification moteurs